



SF POWER

—— 机组技术方案 ——

发电机组技术方案

GENERATOR SET TECHNICAL SCHEME

扬州市圣丰发电设备厂
江苏中动电力设备有限公司

GENERATOR SET TECHNICAL SCHEME

GENERATOR SET

圣丰 柴油发电机组

知名品牌 厂家直销

刘玉胜

网址: www.jszddl.com

手机: 13773399855

电话: 0514-89687111

QQ: 370984283



服务客户 · 诚信经营

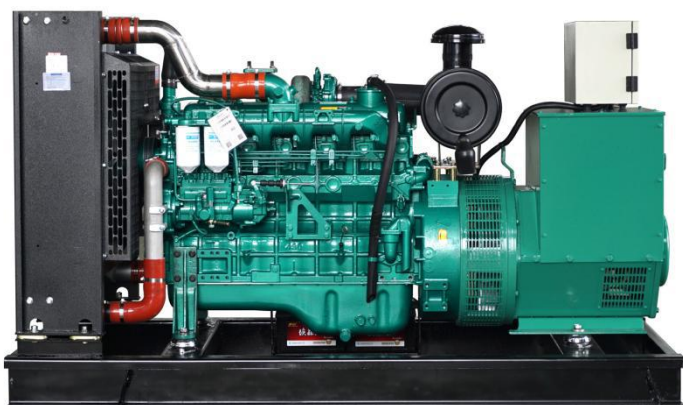
SERVICE CUSTOMER CREDIT MANAGEMENT

2018出品



SF Diesel Generator

玉柴 6MK 系列 发电机组技术资料



最理想的
发电动力解决方案
任您选择



280kW/350kVA

发电机组 400/230V,50hz.

| 型号 Model | | | SF-Y280GF |
|----------|---------------|-------------|-----------|
| 常用功率 | Prime power | 千瓦 (KW) | 250 |
| 备用功率 | Standby power | 千瓦 (KW) | 280 |
| 常用功率 | Prime power | 千伏安 (KVA) | 312.5 |
| 备用功率 | Standby power | 千伏安 (KVA) | 350 |

发电机组标准配置 Standard configuration

- ✓ 直喷式内燃发动机（柴油）
- ✓ 交流同步发电机（单轴承）
- ✓ 众智自启动控制器、电瓶充电器（200kW 含以上）
- ✓ 普通仪表控制器（200kW 以下）
- ✓ 散热器水箱、皮带驱动冷却风扇、风扇安全护罩
- ✓ 塑壳或框架式断路器
- ✓ 免维护蓄电池以及电池连接线
- ✓ 钢结构底座，内置复合减震器
- ✓ 排气弯头、排气波纹管、排气消音器
- ✓ 随机专用工具、随机资料
- ✓ 加厚塑膜包装



静音型机组（需选装）

SF Diesel Generator

ATS 双电源转换柜

ATS 双电源自动切换柜由智能控制器和高性能的双电源自动切换开关组成，适用于主电源、主电源和应急电源之间的自动切换，它与自启动柴油发电机组一起组成了自动应急供电系统，可以再主电源停电后自动的将应急照明、安保电源、消防设备等负载切换到发电机组上，是医院、银行、电信、机场、电台、宾馆、智能大厦及工厂企业应急供电电源及消防电源等不可或缺的电力设备。

双电源切换柜柜内部件：

- ✓ 机组自动化控制模块
- ✓ 双电源转换开关
- ✓ 三相电流互感器
- ✓ 电瓶浮充电器
- ✓ 断路器
- ✓ 调速器



静音箱 Low noise box



尺寸可选：单位 mm

- ✓ 2400×1000×1560 (20-75kW)
- ✓ 3000×1240×1760 (50-120kW)
- ✓ 3300×1400×1950 (120-200kW)
- ✓ 4000×1800×2150 (150-300kW)
- ✓ 4300×2100×2300 (250-300kW)
- ✓ 4900×2250×2600 (300-500kW)
- ✓ 6000×2400×2800 (500-800kW)
- ✓ 20GP、40GP 标准集装箱
- ✓ 其它尺寸

箱体内采用高频、中频、低频 PUR 型阻燃吸音棉有效降低机组各处传出的不同噪音。

门缝处采取 EPDM 型龙骨密封条密封。

其他特点：

- ✓ 所有静音箱部件均为模块化设计，便于拆装。
- ✓ 机组的每一边均配置门。
- ✓ 高阻性消声器，有效降低机组排烟口噪音。
- ✓ 静音箱外部安装紧停按钮。

技术服务 technical service

感谢您选择使用扬州圣丰柴油发电机组。在您选择我们的同时，您也就得到了我们提供的最佳售后服务、以及纯正的零配件供应。我公司将严格遵守公司服务保证中涉及到的内容、方案、承诺，向您提供完善的技术支援。

a) 技术服务体系

第一级服务机构：各地代理商/经销商工程技术服务部门。

第二级服务机构：扬州公司总部售后服务部。

b) 服务方式

1、售前技术支持

积极协助业主、设计单位完成机组的选配、机房的设计、机组的安装在前期设计工作，与业主保持密切沟通、技术交流，深入现场，耐心、及时准确提供各种力所能及的技术支持，提供合理化意见和建议，做业主的参谋。

2、质保时间

机组质保时间从收到货物起使用一年或 1000 小时，以上条件以先到为准。（部分机型质保时间有所延长，详情请来电咨询公司业务经理）。

3、保修期内

保修期内机组发生任何异常性故障，应及时通知致电本公司，我方承诺免费为用户提供维修服务（非用户使用人员操作不当引起的故障），我公司会在 12-48 小时内到达现场处理（或根据现实交通状况），向客户提供义务保修服务；一切因厂方组装疏忽或设计及原材料选用不当等原因而致的零部件损坏或机组其它故障，均可由供货方负责保修。

注：柴油发电机组易损件、日常使用配件、人为操作错误、疏忽保养等，均不在此保修范围内。

4、保修期外

所有零配件均以成本价提供，提供人员及时到客户现场或客户指定地点，并可保证机组修复，至可正常使用。质量保证期外我司承诺对用户进行终身跟踪服务。

5、服务内容

- 5.1 我们服务的用户是使用我公司生产的柴油发电机组的最终用户。
- 5.2 当您开始想要购置发电设备或您在使用发电机组时，我们均提供系统和广泛技术服务，为符合您技术规格的发电机组提供免费咨询。
- 5.3 从订货之日起对您所购置的发电机组进行帮助检查、定位，以确保您的发电机组在最短的时间里投入正常运转。
- 5.4 免费为您培训技术人员。
- 5.5 提供预防性维护和维修，使您的运行费用得以控制。
- 5.6 提供大量的备件和配件，且维修工程师随时可为您提供技术援助。
- 5.7 提供免费的机房设计、配电设计，以及柴油发电机组的应用规范。
- 5.8 每年定期或不定期的拜访使用沃尔特柴油发电机组的用户，记录用户对我们售后服务部的意见以及良好的建议。

